

**INDATA** ha desarrollado un **sistema integrado de gestión de la producción agrícola** para el seguimiento de la actividad de la maquinaria, sensorización y control de los medios productivos.

El uso de tecnologías de **geolocalización por GPS** y de un **enlace de datos por GPRS** (una variante de la telefonía móvil) nos permite gestionar la información productiva de su explotación.

Accediendo desde un móvil o cualquier ordenador conectado a Internet podrá:

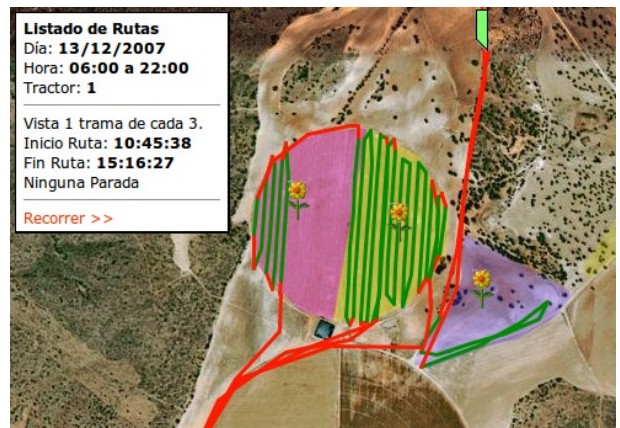
- ✓ Delimitar sobre una vista de satélite sus áreas de cultivo y puntos de interés como pivots de riego, instalaciones, sensores... **obteniendo un mapa satélite preciso de su explotación.**
- ✓ Mostrar en tiempo real sobre el mapa la **posición y actividad de cada uno de sus vehículos o maquinaria**: entradas y salidas de las áreas de cultivo, recorrido realizado, paradas, aprovisionamiento, etc.
- ✓ Monitorizar las **variables de control sensorizadas** en su explotación como caudales de riego, grado de humedad del suelo, temperatura, etc.
- ✓ Generar **informes de actividad y calcular sus costes exactos** de acuerdo al valor de los recursos invertidos en cada tarea.

En resumen, podrá planificar mejor su producción, ajustar las jornadas de trabajo, controlar el desempeño de las actividades y **optimizar los recursos invertidos** en su explotación.

**INDATA** le ofrece la **externalización** de este servicio, alojado en nuestros servidores y con la posibilidad de realizar desarrollos adicionales a medida de sus necesidades.



Delimitación de un cultivo



Seguimiento de la actividad de un tractor



Dispositivo geolocalizador GPS / GPRS.  
Alimentación directa a la batería del vehículo.  
Medidas 78 x 66 x 38 mm